

# プライスアクションのピンバー（ローソク足の上ヒゲ、下ヒゲ）を極める！？ MT4/MT5インジケータ無料公開

2024.04.16

① この記事には広告・プロモーションが含まれています

上ヒゲが長いローソク足、下ヒゲが長いローソク足、これらをプライスアクションではピンバー（Pin Bar）と言います。ローソク足1本でトレード判断をするシンプルかつ重要な手法だと思います。バイナリーオプションで使っている方も多いのではないのでしょうか。ストップの位置も明確になり、有効です。

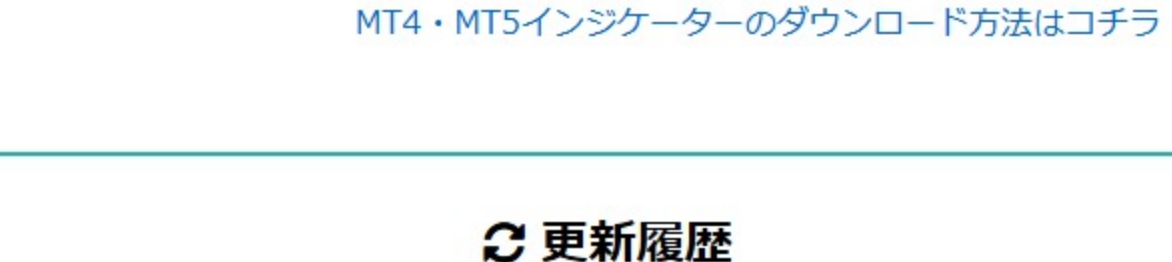
## ピンバーの手法（陽線、陰線限定など）を考えてみた



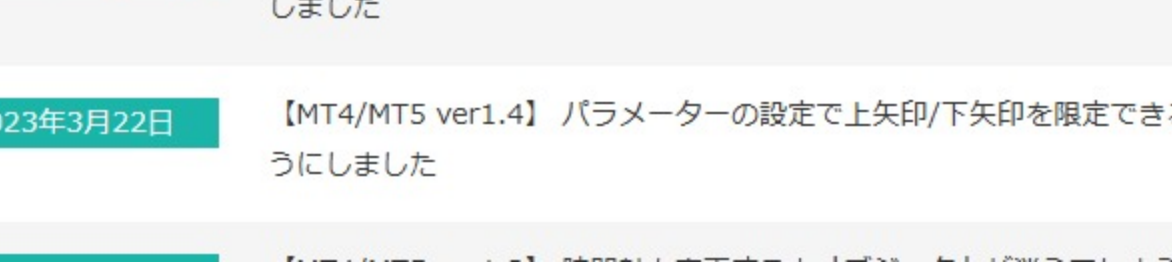
では、このピンバー、どうなったらピンバーと言えるのでしょうか。どれだけヒゲが長ければ有効なのでしょうか。明確に答えられますか？

そこで、ピンバーに特化したインジケータを作って検証してみました。さらに、普通のピンバーのインジケータはこの世に存在していると思い、FXキーストン・オリジナルの機能もつけてみました。ぜひ一度試してみてください。

ダウンロードはこちら（2024/04/16 ver1.6）



MT5版ダウンロードはこちら（2024/04/16 ver1.6）



MT4・MT5インジケータのダウンロード方法はコチラ！

### 更新履歴

- 2024年4月16日
【MT4/MT5 ver1.6】 インジケータ名を「Price\_Action\_PinBar」から「keys\_Price\_Action\_PinBar」にしました。
- 2023年11月24日
【MT4/MT5 ver1.5】 陽線/陰線と限定してピンバーサインを出せるようにしました
- 2023年3月22日
【MT4/MT5 ver1.4】 パラメータの設定で上矢印/下矢印を限定できるようにしました
- 2022年11月8日
【MT4/MT5 ver1.3】 時間軸を変更するとオブジェクトが消えてしまうバグを修正。アラートを修正。

※インジケータへのご質問・改善アイデアあれば、下部のコメント欄かアンケートに投稿をお願いします！

友だち追加
LINE公式アカウントでインジケータの新着リリースやバージョンアップ情報を配信中。LINEお友だち限定のインジケータも公開中です！

## ピンバー判定の種類

「このローソク足はピンバーである」と決めなければなりません。その基準は？定義は？思いつくものをインジケータに入れて、選べるようにしました。ピンバーが出現したときは「P」の文字が出てきます。

### 相対値 (%) 判定

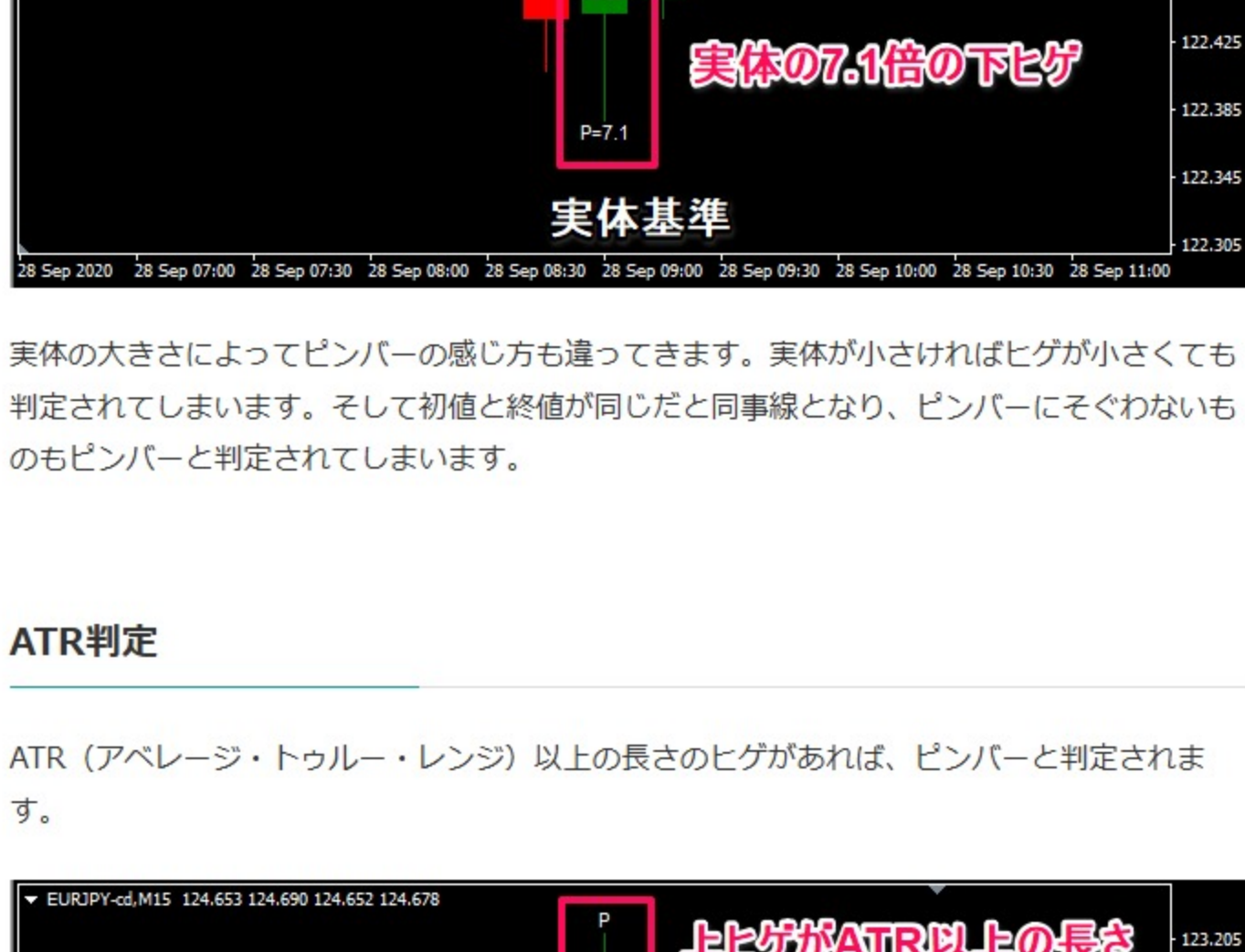
ローソク足全体（高値－安値）の何パーセントがヒゲになっているかを判定基準にしています。



デフォルトでは70%としています。さらに絞り込んで80%にしてもいいかもしれません。

### pips判定

相対値の反対の絶対値です。実際のヒゲの大きさをピップ数で見ます。



これは通貨ペアや表示しているタイムフレームによって違います。デフォルトでは10pipsとなっています。1分足などスキャルピング感覚でしょうか。実体が大きければピンバーには見えないうちかもしれません。

### 実体基準

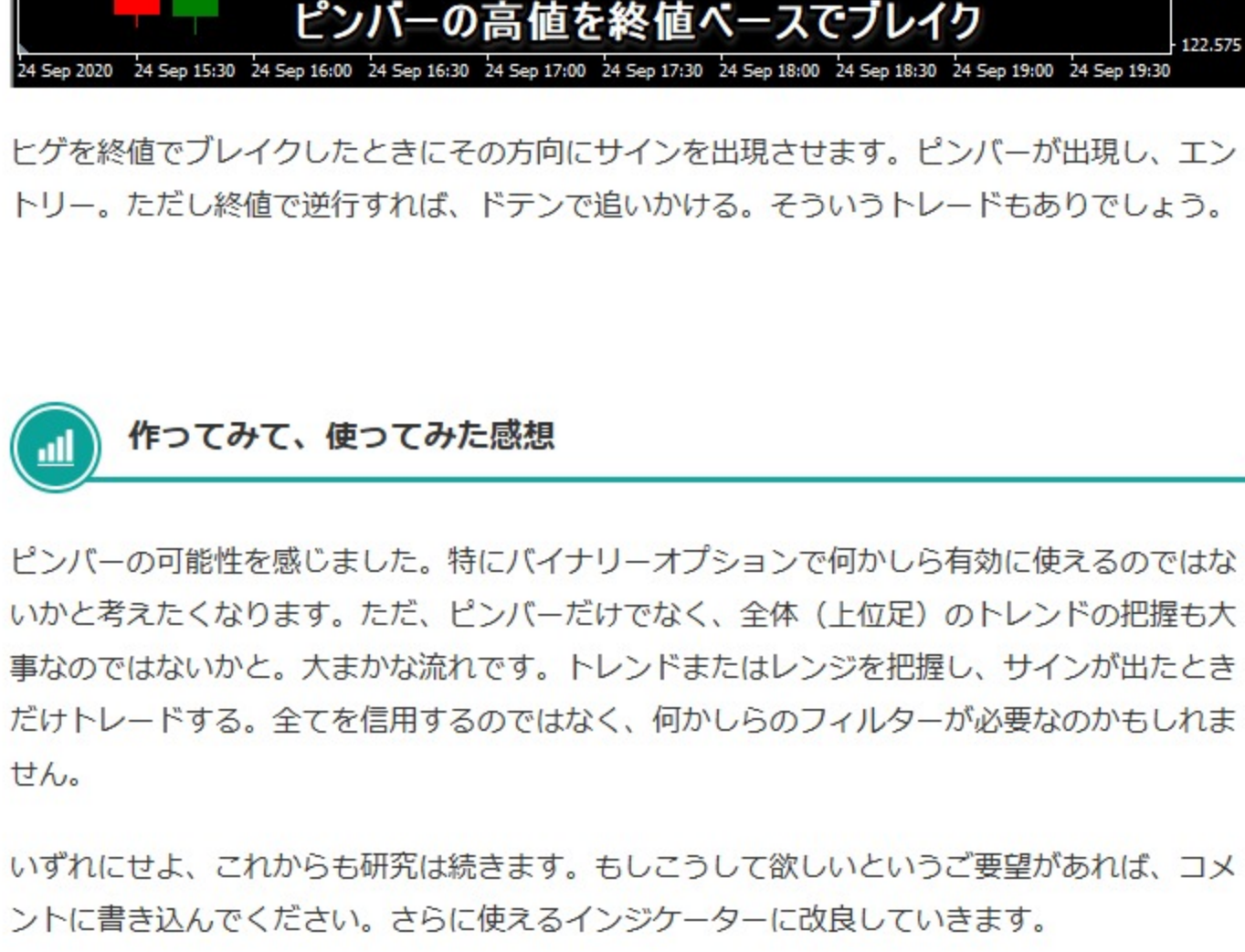
よく言われているのが、実体（ローソク部分）に対して何倍のヒゲかを見ると言われてます。デフォルトでは3倍となっています。



実体の大きさによってピンバーの感じ方も違ってきます。実体が小さければヒゲが小さくても判定されてしまいます。そして初値と終値が同じだと同事態となり、ピンバーにそぐわないものもピンバーと判定されてしまいます。

### ATR判定

ATR（アベレージ・トゥルー・レンジ）以上の長さのヒゲがあれば、ピンバーと判定されます。



ATR以上の長さのヒゲがあるかどうかですが、レンジとなりATRが小さくなったときにヒゲの長さが小さくても判定されてしまいます。

## FXキーストン・オリジナルサイン

上ヒゲで陽線か陰線か、または、下ヒゲで陽線か陰線か、違ってくると思います。



上ヒゲ陰線のときは下矢印、下ヒゲ陽線のときは上矢印が出現します。

### リバース（逆行）したときに矢印

ピンバーが必ずしも成功するとは限りません。逆に反対方向に進んだ場合、ストップを巻き込み、逆にチャンス到来となるのかも！？



ヒゲを終値でブレイクしたときにその方向にサインを出現させます。ピンバーが出現し、エントリー。ただし終値で逆行すれば、ドテンで追いかける。そういうトレードもありでしょう。

## 作って見て、使ってみた感想

ピンバーの可能性を感じました。特にバイナリーオプションで何かしら有効に使えるのではないかと考えたくります。ただ、ピンバーだけでなく、全体（上位足）のトレンドの把握も大事なのではないかと。大きな流れです。トレンドまたはレンジを把握し、サインが出たときだけトレードする。全てを信用するのではなく、何かしらのフィルターが必要なかもしれません。

いずれにせよ、これからも研究は続きます。もしこうして欲しいというご要望があれば、コメントに書き込んでください。さらに使えるインジケータに改良していきます。

## パラメーターの解説

最初に大事なのが「ピンバー判定基準」設定です。それぞれ選んだ後、数値を設定してください。



リバースサインを表示させるときはtrueにしてください。

アラートは3種類あります。リバースサインをtrueすれば、リバースサインもアラートされます。

ダウンロードはこちら（2024/04/16 ver1.6）



MT5版ダウンロードはこちら（2024/04/16 ver1.6）



その他のプライスアクションインジケータはこちら

➡ はらみ線 (Harami) /インサイドバー

➡ プライスアクション (ioiパターン)